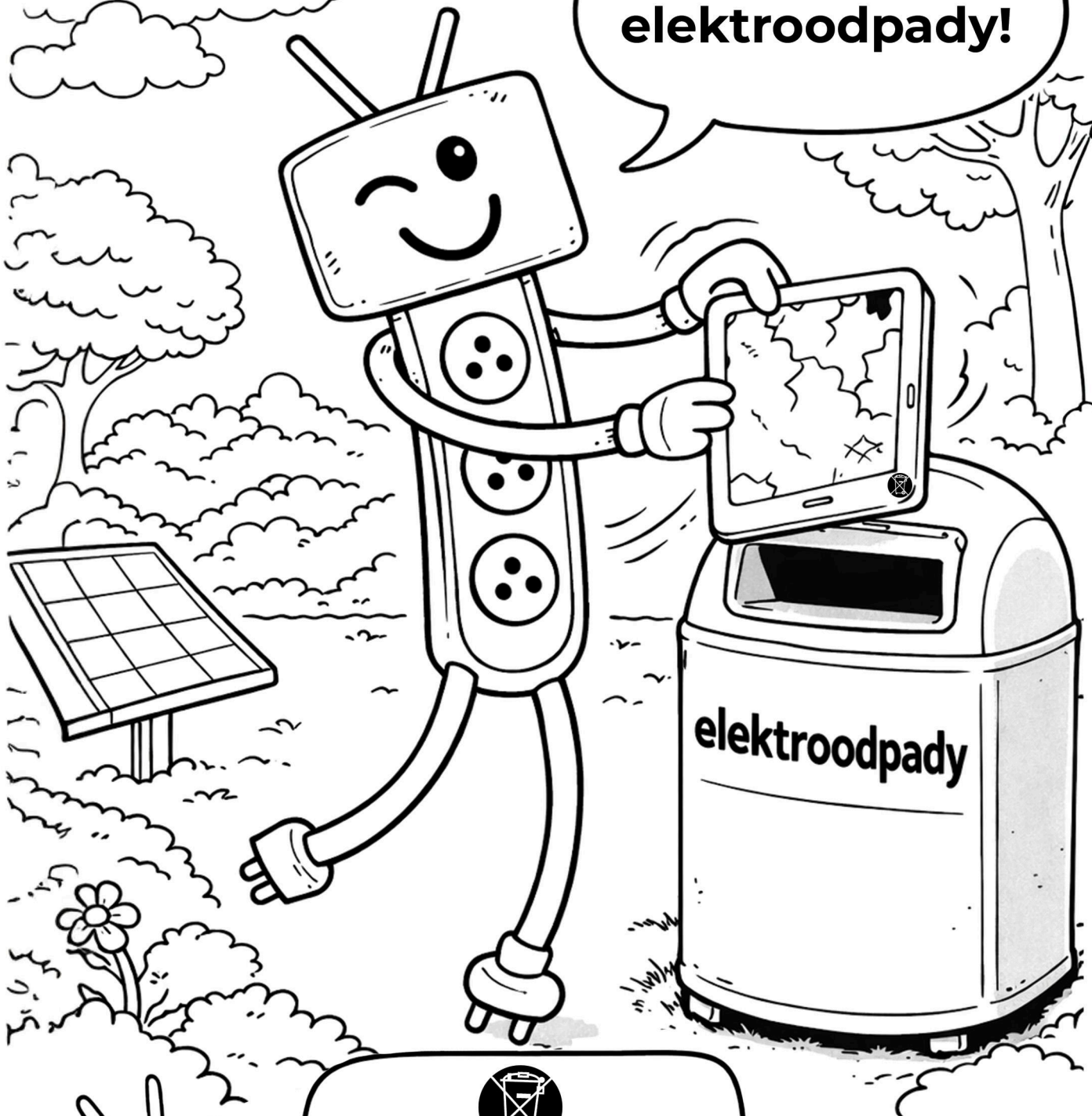


Instrukcja:
Na rysunku znajdują się różne elektroodpady
pochodzące z teledysku Spoko Loko.
Znajdź je, pokoloruj!

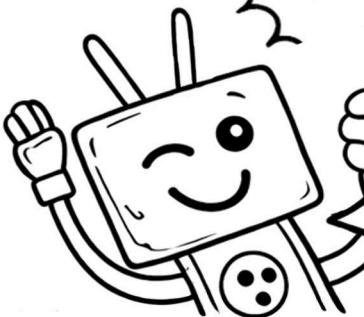


Posłuchaj piosenki
Spoko Loko
o elektrośmieciach!

**Segreguj
elektroodpady!**



Wiesz, co oznacza ten symbol na sprzęcie
elektrycznym i elektronicznym? Sprzęt z takim
znakiem nie wolno wyrzucać
do zwykłego kosza - należy oddać go do jednego
z punktów zbiórki elektroodpadów, np. PSZOK-u
albo pojemnika na elektroodpady



**ELEKTRO
300C**

RLG
by Reconomy