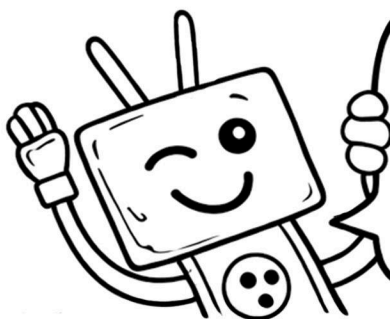
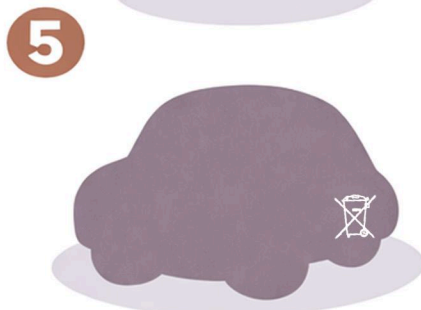
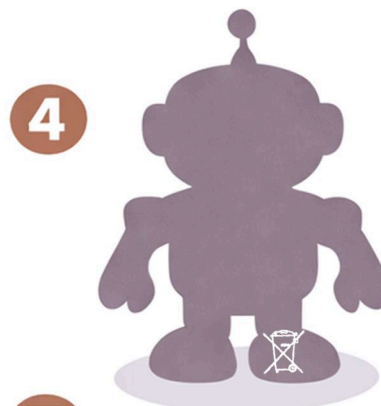
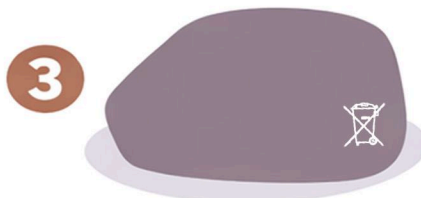
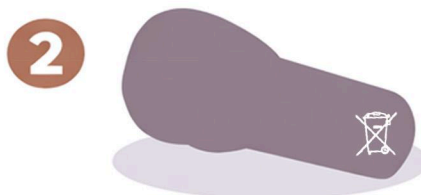
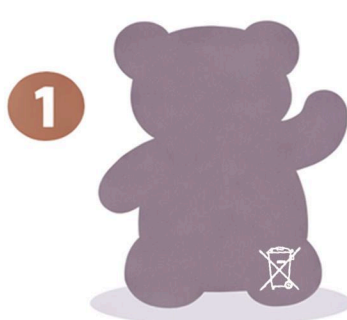


Instrukcja:

Znajdź cienie elektroodpadów - czyli starych lub zużytych zabawek i sprzętów, które działały kiedyś na prąd lub baterie. Jeśli masz podobne w swoim domu, pamiętaj, oddajcie je z rodzicami do punktu zbiórki elektrośmieci, np. PSZOK-u lub sklepu z elektroniką.



Posłuchaj piosenki Spoko Loko o elektrośmieciach!



Wiesz, co oznacza ten symbol na sprzęcie elektrycznym i elektronicznym? Sprzętu z takim znakiem nie wolno wyrzucać do zwykłego kosza - należy oddać go do jednego z punktów zbiórki elektroodpadów, np. PSZOK-u albo pojemnika na elektroodpady